



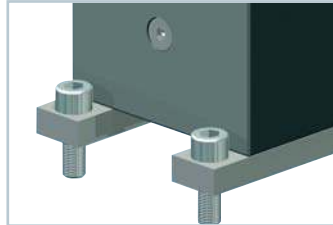
Befestigung – fix

Von oben:



Durchgangsschrauben
(bei Z-Serie):

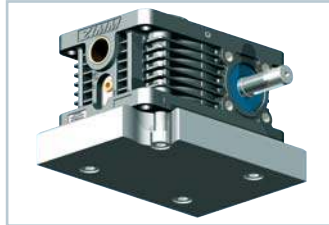
Der große Vorteil der Z-Serie ist, dass diese bequem von oben befestigt werden können.



Befestigungsleisten
(bei GSZ-Serie):

Bei den GSZ-Getrieben sind für die Befestigung von oben Befestigungsleisten BFL notwendig.

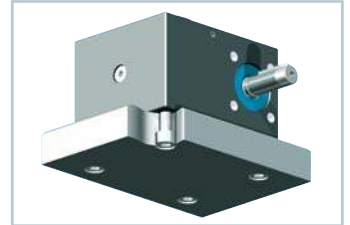
Durch die Auflageplatte:



Sacklochgewinde
(Z- und GSZ-Serie):

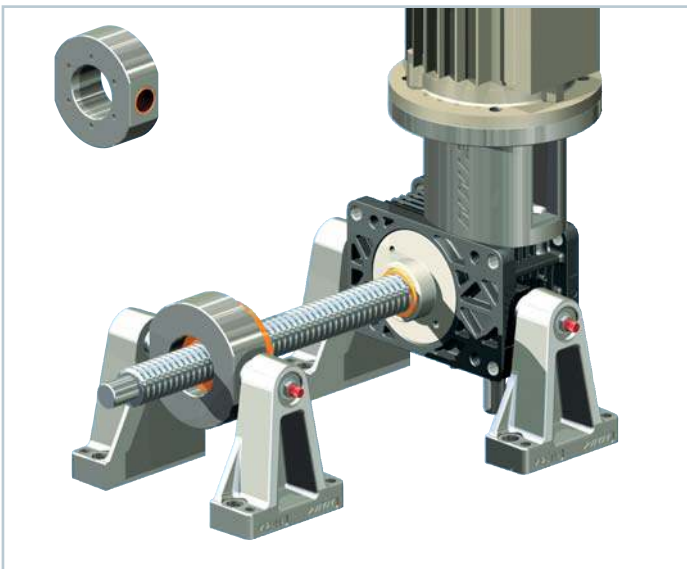
Die Getriebe können von der Unterseite mittels der Sacklochgewinde befestigt werden.

Z-Serie: Z-5 bis Z-25, GSZ-Serie: alle Baugrößen



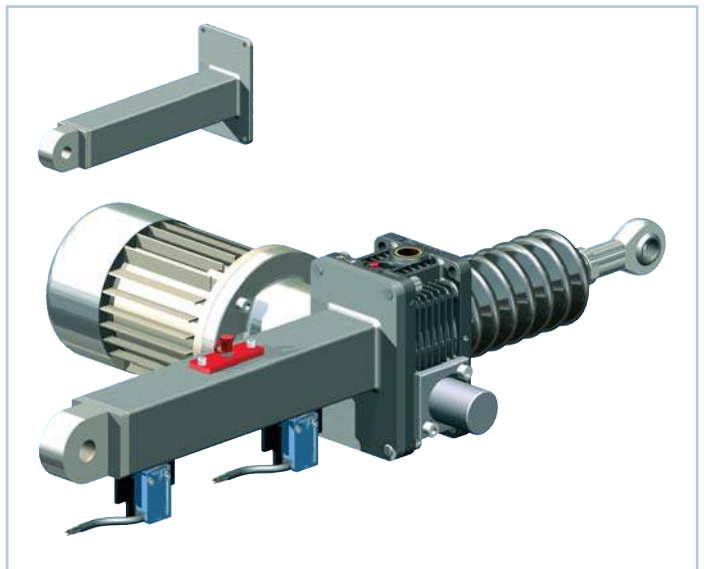
Befestigung – schwenkend

Duplexmutteradapter DMA



Der Duplexmutteradapter DMA wird einfach auf die Duplexmutter DM aufgeschraubt. Die schwenkbare Lagerung erfolgt mit dem Lagerbock LB oder mit einer kundenseitigen Konstruktion.

Schwenklagerstützrohr STRO



Das Schwenklagerstützrohr STRO hat den Vorteil, dass die Schwenkpunkte ganz außen sind. Nachteil ist, dass das Getriebe- und Motorgewicht in der Mitte ist. Die Fertigung ist immer kundenspezifisch.

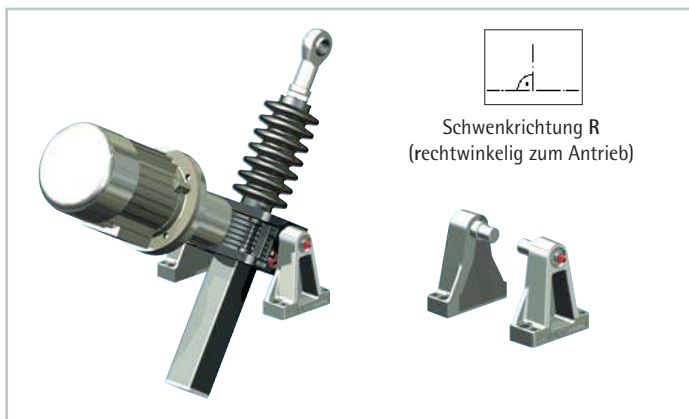


Befestigung – schwenkend

Z-5 bis Z-25

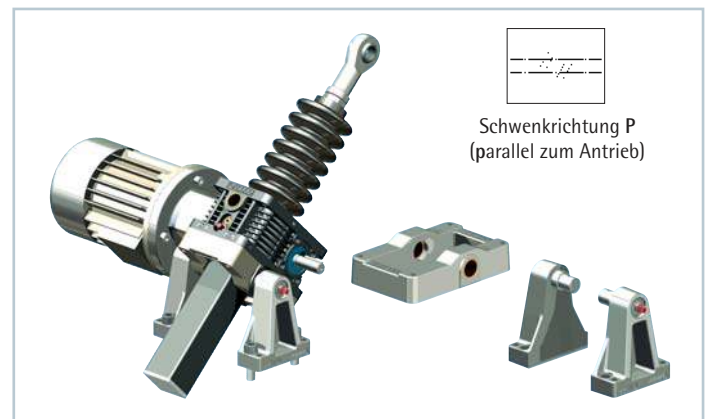
Schwenkaugen integriert

Einfache und kostengünstige Konstruktion: Schwenkbuchsen sind im Getriebegehäuse integriert.



Mit Schwenklagerplatte KAR

Bei großen Motoren, langen Hübten und hoher Einschaltdauer ist die Variante mit der Schwenklagerplatte KAR zu bevorzugen, da dann das Motorgewicht von den Lagerstellen aufgenommen wird und nicht auf die Spindel wirkt.



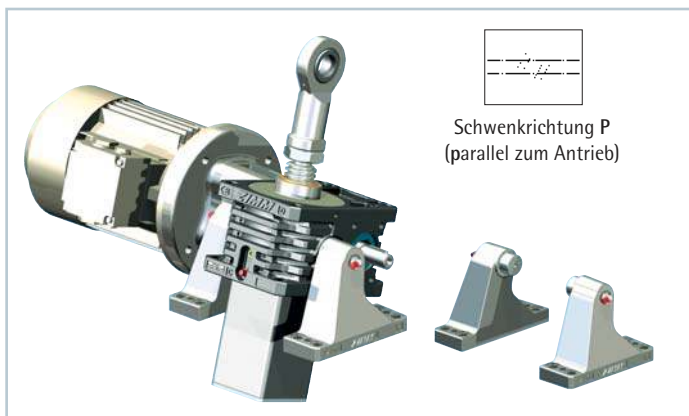
Mit der Schwenklagerplatte KAR können mehrere Getriebe in Reihe betrieben werden.



Z-35 bis Z-1000

Schwenkaugen integriert

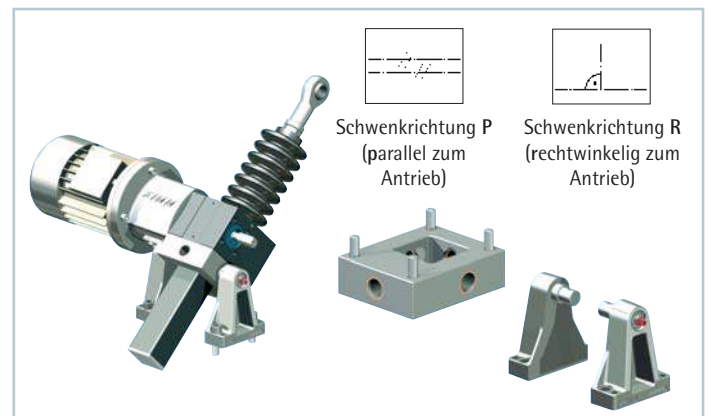
Einfache und kostengünstige Konstruktion: Schwenkbuchsen sind im Getriebegehäuse integriert.



GSZ-2 bis GSZ-100

mit Schwenklagerplatte KAR

Bei den GSZ-Getrieben kann eine Schwenklagerplatte auf Seite E (oben) oder F (unten) montiert werden. Es sind immer 4 Bohrungen für Schwenkrichtung P oder R vorhanden.



Schwenklagerplatten KAR auf Anfrage