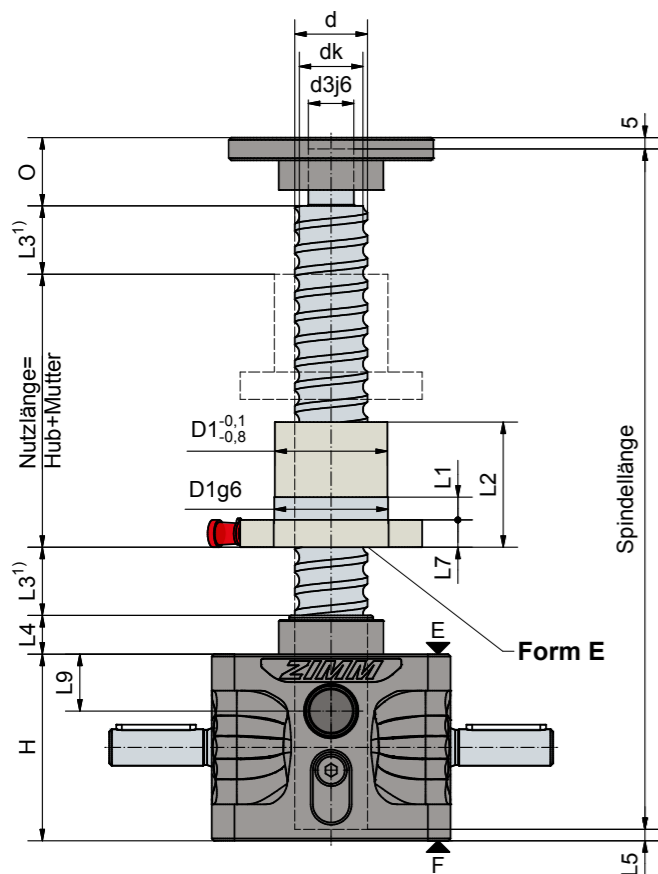
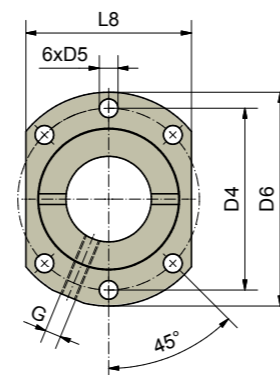
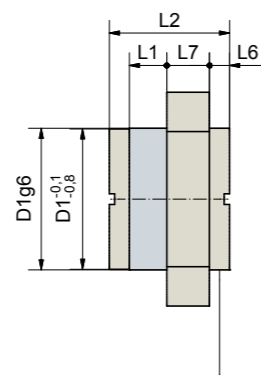


5 bis 25 kN
KGT-R | Rotierende Spindel



Einbaulager Flanschmutter:
G = Flansch Getriebeseitig (wie dargestellt)
S = Flansch Spindel-seitig



Bohrbild 1 nach DIN 69051



Technische Daten

ZE-5-R

max. Druck / Zugkraft statisch: 5 kN (0,5 t)
 Eintriebsdrehzahl: 1500 rpm / max. 3000 rpm
 Betriebstemperatur Getriebe: max. 60°C, höher auf Anfrage
 Massenträgheitsmoment: N: 0,132 kg cm² / L: 0,091 kg cm²
 Eintriebsdrehmoment (bei 1500 rpm): max. 4,7 Nm (N) / max. 1,5 Nm (L)
 Durchtriebsdrehmoment: max. 39 Nm
 Getriebeuntersetzung: 4:1 (Normal) / 16:1 (Langsam)
 Gehäusewerkstoff: Aluminium korrosionsgeschützt
 Schneckenwelle: Stahl, einsatzgehärtet, geschliffen
 Gewicht (Hubgetriebe): 1,2 kg
 Getriebe- / Spindelschmierung: synth. Fließfett / Fettschmierung

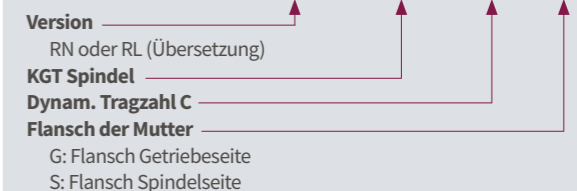
ZE-10-R

max. Druck / Zugkraft statisch: 10 kN (1 t)
 Eintriebsdrehzahl: 1500 rpm / max. 3000 rpm
 Betriebstemperatur Getriebe: max. 60°C, höher auf Anfrage
 Massenträgheitsmoment: N: 0,361 kg cm² / L: 0,226 kg cm²
 Eintriebsdrehmoment (bei 1500 rpm): max. 13,5 Nm (N) / max. 7,5 Nm (L)
 Durchtriebsdrehmoment: max. 57 Nm
 Getriebeuntersetzung: 4:1 (Normal) / 16:1 (Langsam)
 Gehäusewerkstoff: Aluminium, korrosionsgeschützt
 Schneckenwelle: Stahl, einsatzgehärtet, geschliffen
 Gewicht (Hubgetriebe): 2,1 kg
 Getriebe- / Spindelschmierung: synth. Fließfett / Fettschmierung

ZE-25-R

max. Druck / Zugkraft statisch: 25 kN (2,5 t)
 Eintriebsdrehzahl: 1500 rpm / max. 3000 rpm
 Betriebstemperatur Getriebe: max. 60°C, höher auf Anfrage
 Massenträgheitsmoment: N: 0,667 kg cm² / L: 0,443 kg cm²
 Eintriebsdrehmoment (bei 1500 rpm): max. 18 Nm (N) / max. 10 Nm (L)
 Durchtriebsdrehmoment: max. 108 Nm
 Getriebeuntersetzung: 6:1 (Normal) / 24:1 (Langsam)
 Gehäusewerkstoff: Aluminium, korrosionsgeschützt
 Schneckenwelle: Stahl, einsatzgehärtet, geschliffen
 Gewicht (Hubgetriebe): 3,8 kg
 Getriebe- / Spindelschmierung: synth. Fließfett / Fettschmierung

Bestellbeispiel: ZE-10-RN-KGT 25x10, C = 25,2 kN - G



Aufgrund fehlender Selbsthemmung ist eine Haltebremse notwendig: Bremsmotor oder zusätzliche Federdruckbremse.

Spindel: 1.1213 (Cf 53), induktiv gehärtet und poliert. **Steigungsgenauigkeit:** 0,05 mm / 300 mm

Getriebe	KGT Spindel ØxP	Hub pro Antriebsumkehrung		KGT Tragzahl kN		Mutter		Schmierbohrung G	Axialspiel max ³⁾ mm
		RN	RL	dyn. C ²⁾	stat. Co=C _{oa}	Form	Bohrbild		
ZE-5	16x5	1,25	0,31	10,1	12	E	1	M6	0,06
	16x10	2,50	0,63	11,1	12,9	E	1	M6	0,06
ZE-10	25x5	1,25	0,31	13,7	21,5	E	1	M6	0,06
	25x10	2,50	0,63	25,2	45,4	E	1	M6	0,06
	25x25	6,25	1,56	20,7	37,3	S	1	M6	0,06
	25x50	12,50	3,14	19,2	37,3	S	1	M6	0,06
ZE-25	32x5	0,83	0,21	24,8	49,7	E	1	M6	0,06
	32x10	1,67	0,42	30,8	45,6	E	1	M8x1	0,06
	32x20	3,33	0,83	32,9	47,1	E	1	M6	0,06
	32x40 ³⁾	6,67	1,67	18,3	37,3	S	N ⁴⁾	M6	0,06

Getriebe	KGT Spindel ØxP	Abmessungen mm																	
		d	dk	d3j6	O	H	D1	D4	D5	D6	L1	L2	L3 ³⁾	L4	L5	L6	L7	L8	L9
ZE-5	16x5	15,5	12,9	12	15	62	28	38	5,5	48	10	42	15	12	8		10	40	18
	16x10	15,5	12,9	12	15	62	28	38	5,5	48	10	55	25	12	8		10	40	18
ZE-10	25x5	24,5	21,9	15	20	74	40	51	6,6	62	10	42	15	16	8		10	48	21
	25x10	24,5	21,9	15	20	74	40	51	6,6	62	16	55	25	16	8		10	48	21
	25x25	24,5	21,9	15	20	74	40	51	6,6	62	9	35	60	16	8	8	10	48	21
	25x50	24,5	21,9	15	20	74	40	51	6,6	62	10	58	125	16	8	10	10	48	21
ZE-25	32x5	31,5	28,9	20	25	82	50	65	9,00	80	10	55	15	17	5		12	62	25
	32x10	31,5	26,8	20	25	82	53 ⁶⁾	65	9,00	80	16	69	20	17	5		12	62	25
	32x20	31,5	26,8	20	25	82	53 ⁶⁾	65	9,00	80	16	80	35	17	5		12	62	25
	32x40 ³⁾	31,5	28,9	20	25	82	53 ⁶⁾	68 ⁶⁾	7,0 ⁶⁾	80	14	45	70	17	5	7,5	16	3) ³⁾	25

Bei der rotierenden Version kann auch eine "verstärkte Spindel" verwendet werden (z.B. ZE-10-RN mit Spindel 32x10)
 1) Bei Faltenbalg oder Spiralfeder eventuell Verlängerung notwendig.
 2) Dynamische Tragzahl nach DIN 69051 Teil 4 Entwurf 1989

3) Flansch rund
 4) Bohrloch auf Anfrage
 5) Eingegängtes Spiel 0,02 mm auf Anfrage erhältlich
 6) Nicht nach DIN 69051