



# S 250 kN

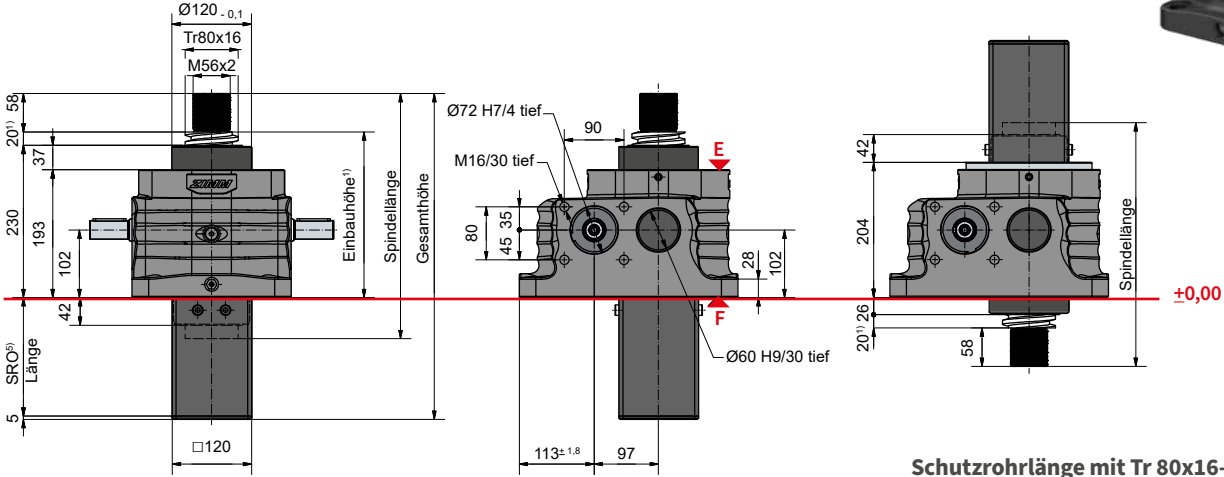
## ZE-250-S | Stehende Spindel



Spindel  
Seite E

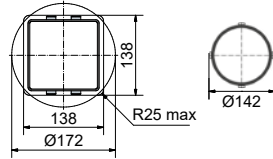
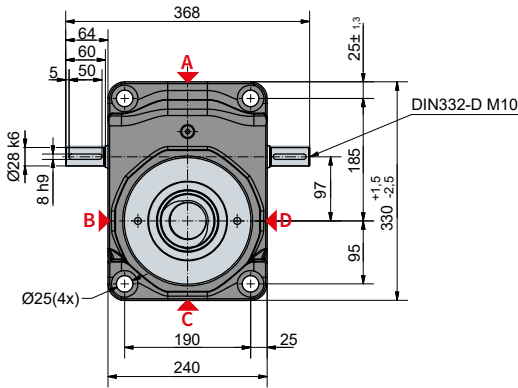


Spindel  
Seite F



### Schutzrohrlänge mit Tr 80x16-Spindel

Ohne Aus-/Verdrehsicherung	92 + Hub	$\varnothing 125$
Mit Ausdrehsicherung AS	122 + Hub	$\varnothing 125$
Mit Verdrehsicherung VS	122 + Hub	$\square 120 \times 120$
Mit VS und Endschalteset ESSET	150 + Hub	$\square 120 \times 120$



Schutzrohr Durchbruch quadratisch oder rund ( $\varnothing 142$ )

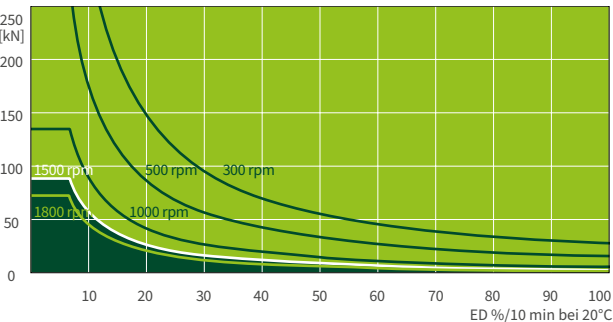
### Standardkonfiguration

Bestell-Code	Getriebe (Baureihe)	Baugröße	Version (Bauart)	Übersetzung	Spindel	Hub pro Antriebswellen-umdrehung
ZE-250-SN	ZE	250	S (Stehende Spindel)	N (Normal) 10,66:1	Tr 80x16	1,50 mm
ZE-250-SL				L (Langsam) 32:1		0,50 mm

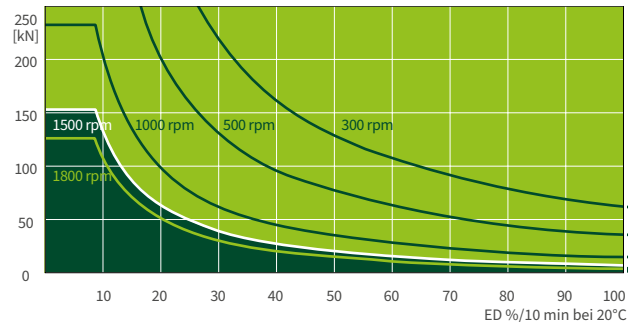
# 250 kN

## Einschaltdauer-Kennfeld, thermisch

### Übersetzung „N“ (10,66:1)



### Übersetzung „L“ (32:1)



Diese Kennfelder dienen zur Orientierung unter industriellen Standardbedingungen (Umgebungstemperatur 20°C etc.) und richtiger Wartung (Schmierung etc.). Die Kennfelder basieren auf ZIMM Standard Trapezgewinde Tr 80x16. Bei Kugelgewinde KGT können die Einschaltzeiten ein vielfaches mehr betragen.