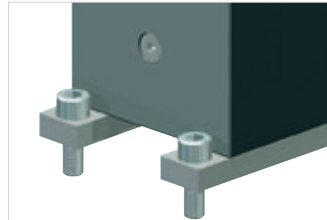




# Befestigungen

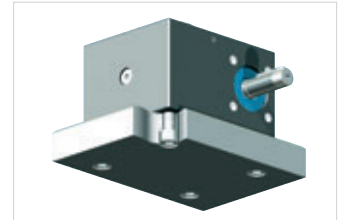
## Befestigung – fix



### Befestigungsleisten (bei GSZ-Serie):

Bei den GSZ-Getrieben sind für die Befestigung von oben Befestigungsleisten BFL notwendig.

### Durch die Auflageplatte:

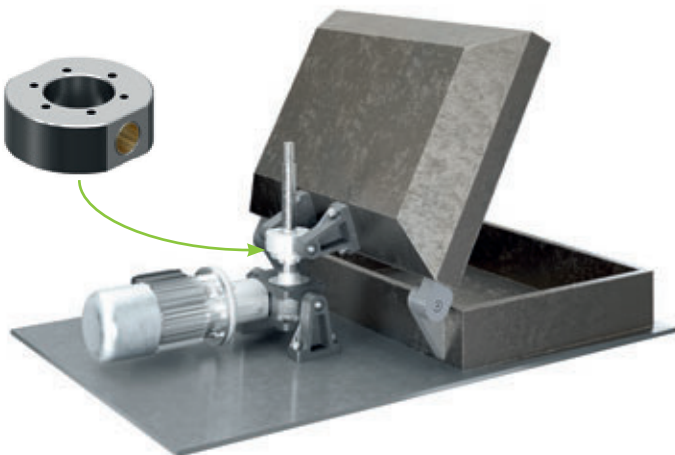


### Sacklochgewinde (ZE- und GSZ-Serie):

Die Getriebe können von der Unterseite mittels der Sacklochgewinde befestigt werden. ZE Größe 5 bis 25, GSZ-Serie: alle Baugrößen

## Befestigung - schwenkend

### Duplexmutteradapter DMA



Der Duplexmutteradapter DMA wird einfach auf die Duplexmutter DM geschraubt. Die schwenkbare Lagerung erfolgt mit dem Lagerbock LB oder mit einer kundenseitigen Konstruktion.

### Schwenklagerstützrohr STRO



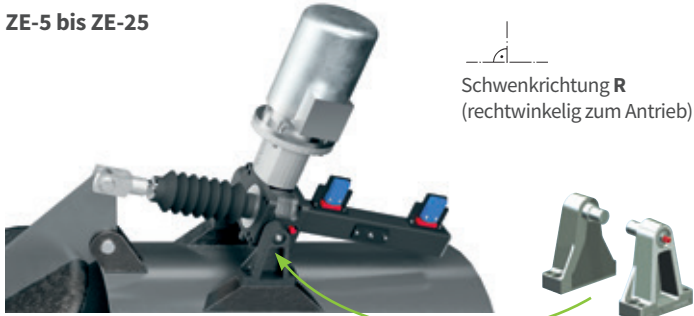
Das **Schwenklagerstützrohr STRO** hat den Vorteil, dass die Schwenkpunkte ganz außen sind. Nachteil ist, dass das Getriebe- und Motorgewicht in der Mitte ist. Die Fertigung ist immer kundenspezifisch.



# Befestigungen

## Befestigung – schwenkend

**ZE-5 bis ZE-25**

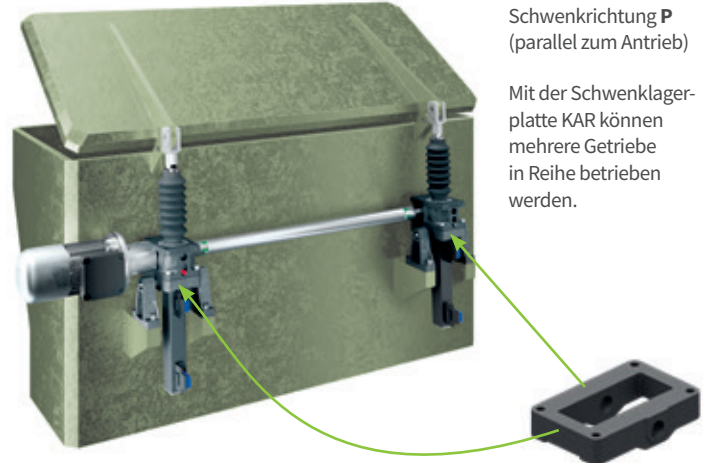


Schwenkrichtung **R**  
(rechtwinkelig zum Antrieb)

**Schwenkaugen integriert**

Einfache und kostengünstige Konstruktion: Schwenkbuchsen sind im Getriebegehäuse integriert und PTFE-beschichtet und müssen deshalb im normalen Betrieb nicht geschmiert werden.

## Schwenklagerplatte KAR



Schwenkrichtung **P**  
(parallel zum Antrieb)

Mit der Schwenklagerplatte KAR können mehrere Getriebe in Reihe betrieben werden.

## Mit Schwenklagerplatte KAR

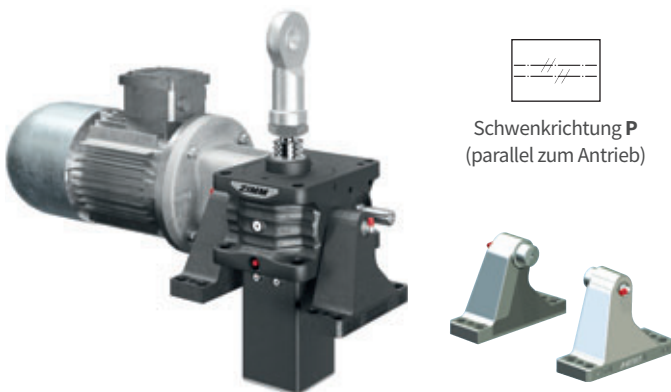
Bei großen Motoren, langen Hüben und hoher Einschaltdauer ist die Variante mit der Schwenklagerplatte KAR zu bevorzugen, da dann das Motorgewicht von den Lagerstellen aufgenommen wird und nicht auf die Spindel wirkt.

## Lagerbock Design für

**ZE-35 bis ZE 200 und Z-250 bis Z-1000**

**Schwenkaugen integriert**

Einfache und kostengünstige Konstruktion: Schwenkbuchsen sind im Getriebegehäuse integriert.



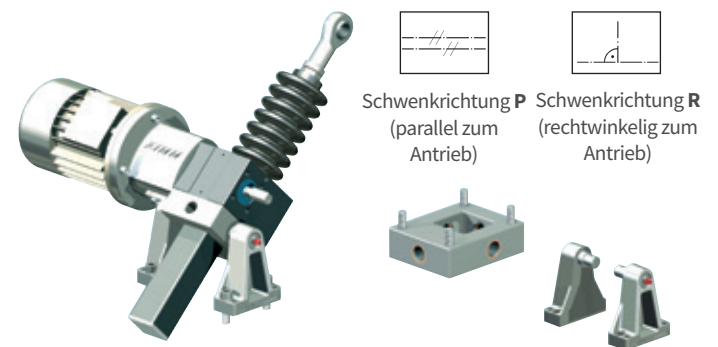
Schwenkrichtung **P**  
(parallel zum Antrieb)

## GSZ-2 bis GSZ-150

**mit Schwenklagerplatte KAR**

Bei den GSZ-Getrieben kann eine Schwenklagerplatte auf Seite E (oben) oder F (unten) montiert werden.

Es sind immer 4 Bohrungen für Schwenkrichtung P oder R vorhanden.



Schwenkrichtung **P**  
(parallel zum Antrieb)

Schwenkrichtung **R**  
(rechtwinkelig zum Antrieb)

Schwenklagerplatten KAR auf Anfrage