



Betriebssicherheit und Verfügbarkeit

Sicherheit und Verfügbarkeit

Die Sicherheit und die Verfügbarkeit sind bei Industrieanlagen ebenso wichtig wie bei Theaterbühnen oder sonstigen Anlagen.

Konstruktion und Auslegung

Bei der Konstruktion und Auslegung achten Sie auf die Belastbarkeit der Antriebe und Systembauteile je nach Einbausituation. Legen Sie die Befestigungs-, Bewegungs- und Übertragungselemente mit einer Ihrer Anlage entsprechenden Sicherheit aus.

Beachten Sie die Konstruktionshinweise hier in Kapitel 7.

Setzen Sie bei sicherheitsrelevanten Anlagen eine Sicherheitsfangmutter SIFA ein. Bei Bruch des Muttergewindes nach Verschleiß fängt die SIFA die Last auf. Eine elektronische Überwachung ist auf Anfrage erhältlich.



Montage

Eine richtige und sorgfältige Montage ist Voraussetzung für einen einwandfreien und sicheren Betrieb der Anlage. Beachten Sie deshalb unsere Betriebsanleitung, die jeder Lieferung beiliegt. Sie finden diese auch im Internet unter www.zimm.at.



Inspektion und Wartung

Eine regelmäßige Inspektion und Wartung ist erforderlich um die Verfügbarkeit sicherzustellen.

Bei der regelmäßigen Inspektion sind zu prüfen: Optischer Zustand, Befestigungen und Verbindungen, Verschleiß des Trapezgewindes und der Schmierzustand.

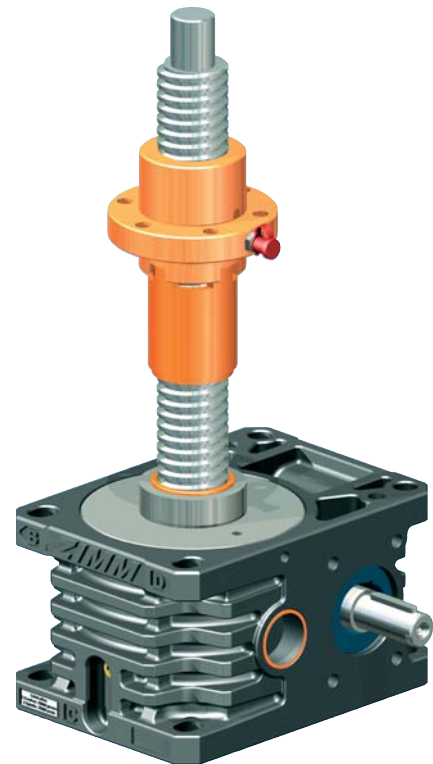
Beachten Sie unsere Schmieranweisungen und verwenden Sie ausschließlich die von uns empfohlenen Schmierstoffe.

Beachten Sie auch unseren automatischen Schmierstoffgeber Z-LUB.



Ersatzteile

Zum Schutz vor Produktionsausfall bei hoher Einschaltdauer oder hoher Belastung empfehlen wir Ihnen einen Satz Getriebe (inkl. Gewindespindeln etc. und Montagezeichnungen) bei Ihnen bzw. Ihrem Kunden auf Lager zu legen. Eine Reparatur am Hubgetriebe ist durch Komplettaustausch am wirtschaftlichsten zu realisieren.



Hubgetriebe mit Sicherheitsfangmutter SIFA



ZIMM Betriebsanleitung in anderen Sprachen und für spezielle Produkte erhalten Sie auf Anfrage oder im Internet zum Download unter www.zimm.at